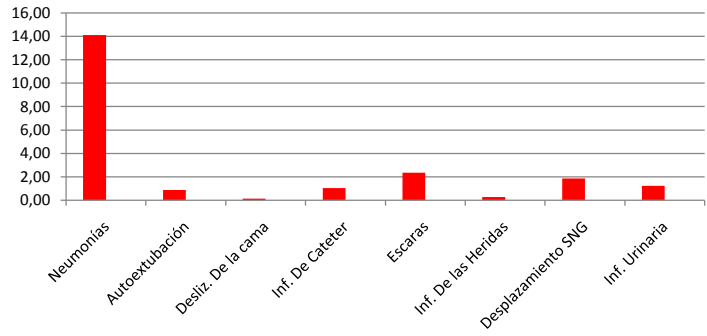


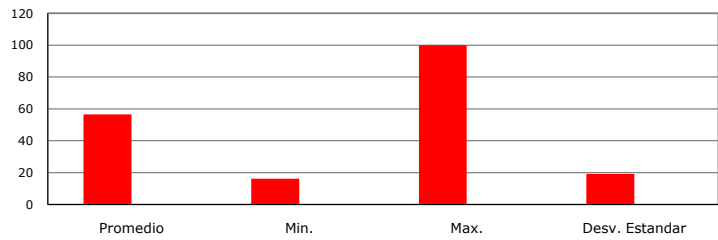
## Complicaciones

	General	%	Su Hospital	%
Neumonías	810	14,11	0	####
Autoextubación	155	0,87	0	####
Desliz. De la cama	25	0,14	0	####
Inf. De Cateter	184	1,03	0	####
Escaras	416	2,34	0	####
Inf. De las Heridas	49	0,28	0	####
Desplazamiento SNG	333	1,87	0	####
Inf. Urinaria	219	1,23	0	####
<b>Total Pacientes</b>	<b>17781</b>	<b>100</b>	<b>0</b>	<b>100</b>
Episodios ARM	5739			



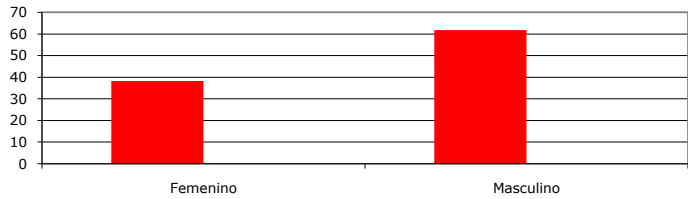
## Edad

	General	Su Hospital
Promedio	56,39	0
Min.	16	0
Max.	100	0
Desv. Estandar	19,12	0
Mediana	59	0



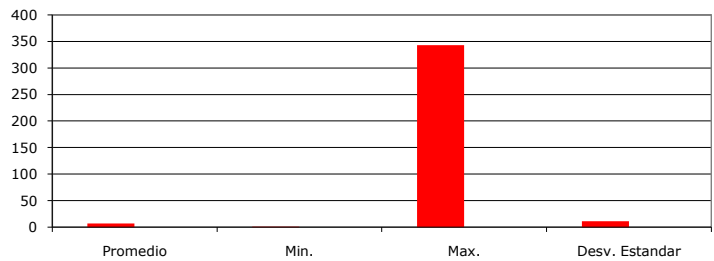
## Sexo

	General	%	Su Hospital	%
Femenino	6795	38,215	0	####
Masculino	10986	61,785	0	####
<b>General</b>	<b>17781</b>	<b>100</b>	<b>0</b>	<b>100</b>



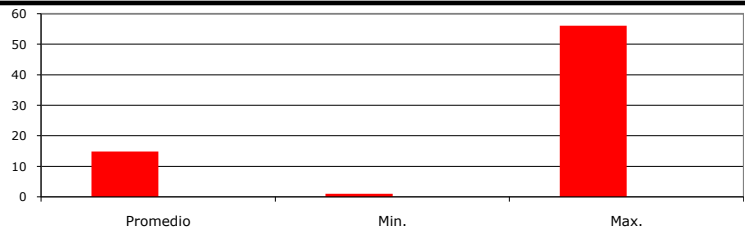
## Estadía

	General	Su Hospital
Promedio	7,15	0
Min.	1	0
Max.	343	0
Desv. Estandar	11,52	0
Mediana	3	0



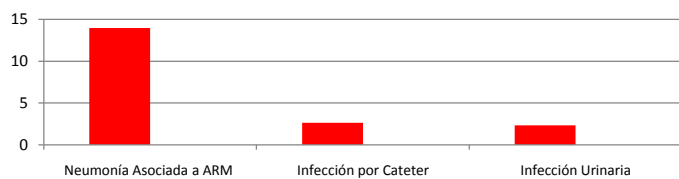
## Apache y Probabilidad de Mortalidad por Knauss (% +)

	General	% +	Su Hospital	% +
Promedio	14,87	21,46	0	0
Min.	1		0	
Max.	56		0	
Desv. Estandar	8,93		0	



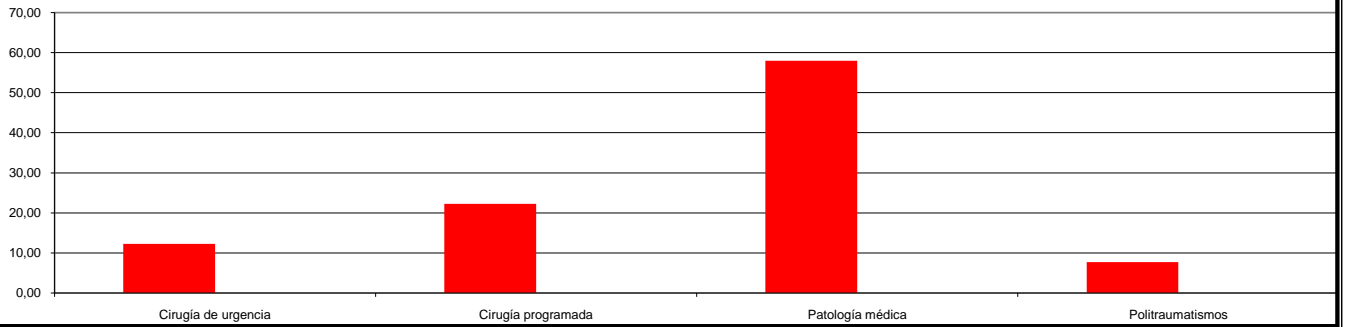
## Estándares de Calidad (cada 1000 días)

Incidencia	General	Su Hospital
Neumonía Asociada a ARM	13,96	0
Infección por Cateter	2,63	0
Infección Urinaria	2,34	0



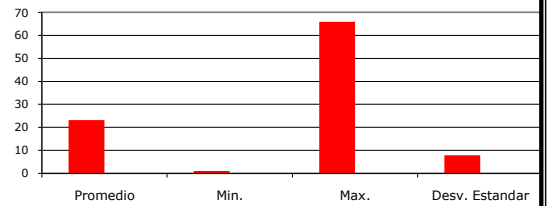
## Patología ingreso

	General	%	Su Hospital	%
Cirugía de urgencia	2084	12,21	0	#iDIV/0!
Cirugía programada	3790	22,21	0	#iDIV/0!
Patología médica	9883	57,90	0	#iDIV/0!
Politraumatismos	1311	7,68	0	#iDIV/0!
<b>Total Pacientes</b>	<b>17068</b>	<b>100</b>	<b>0</b>	<b>100</b>



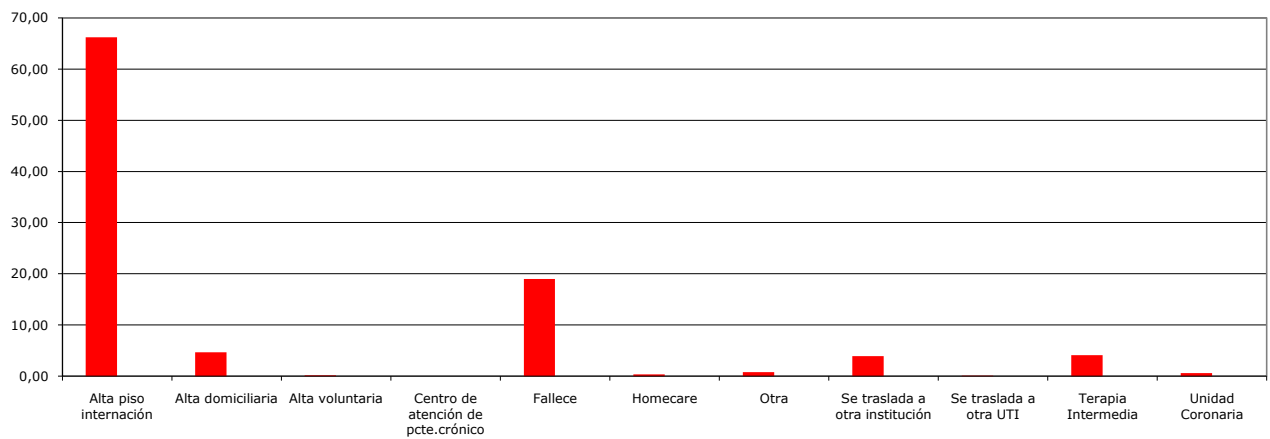
## Tiss 28

	General	Su Hospital
Promedio	23,15	0
Min.	1	0
Max.	66	0
Desv. Estandar	7,83	0



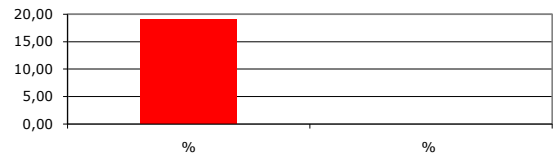
## Resultado al alta de la UCI

	General	%	Su Hospital	%
Alta piso internación	11736	66,19	0	#iDIV/0!
Alta domiciliaria	829	4,68	0	#iDIV/0!
Alta voluntaria	38	0,21	0	#iDIV/0!
Centro de atención de pcte.crónico	0	0,00	0	#iDIV/0!
Fallece	3368	19,00	0	#iDIV/0!
Homecare	61	0,34	0	#iDIV/0!
Otra	143	0,81	0	#iDIV/0!
Se traslada a otra institución	695	3,92	0	#iDIV/0!
Se traslada a otra UTI	25	0,14	0	#iDIV/0!
Terapia Intermedia	728	4,11	0	#iDIV/0!
Unidad Coronaria	107	0,60	0	#iDIV/0!
<b>Total Pacientes</b>	<b>17730</b>	<b>100</b>	<b>0</b>	<b>100</b>



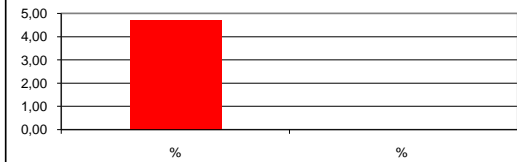
## Mortalidad Real

	General	%	Su Hospital	%
Fallecidos	3368	18,94	0	#iDIV/0!
Total Pacientes	17781	100	0	100



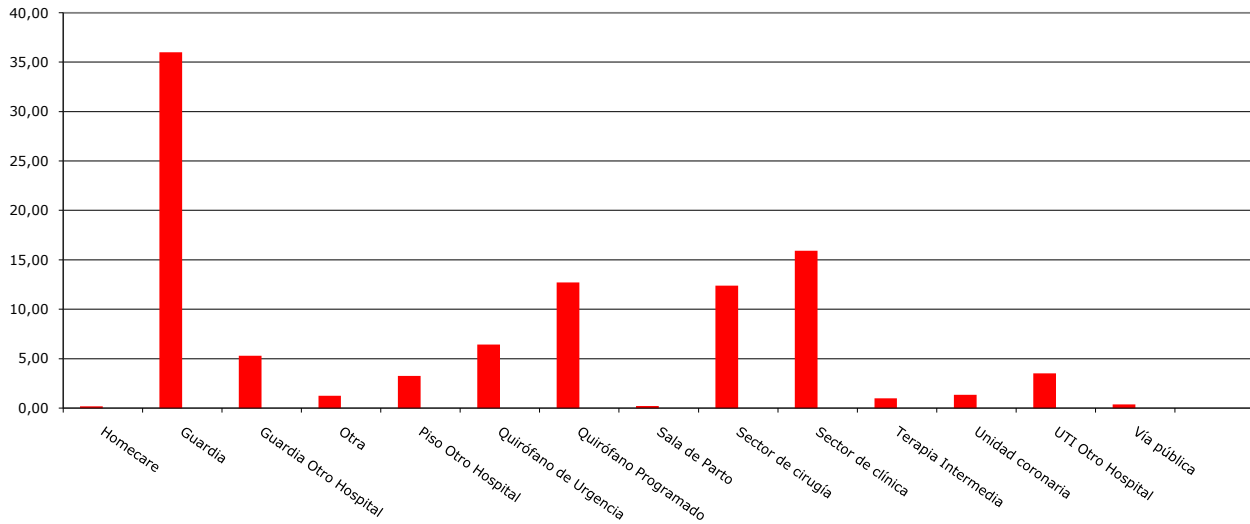
## Reingresos

	General	%	Su Hospital	%
Reingresos	841	4,73	0	#iDIV/0!
Total Pacientes	17781	100	0	100



## Procedencia

	General	%	Su Hospital	%
Homecare	30	0,20	0	#iDIV/0!
Guardia	5339	36,00	0	#iDIV/0!
Guardia Otro Hospital	788	5,31	0	#iDIV/0!
Otra	187	1,26	0	#iDIV/0!
Piso Otro Hospital	485	3,27	0	#iDIV/0!
Quirófano de Urgencia	956	6,45	0	#iDIV/0!
Quirófano Programado	1886	12,72	0	#iDIV/0!
Sala de Parto	33	0,22	0	#iDIV/0!
Sector de cirugía	1839	12,40	0	#iDIV/0!
Sector de clínica	2360	15,91	0	#iDIV/0!
Terapia Intermedia	150	1,01	0	#iDIV/0!
Unidad coronaria	200	1,35	0	#iDIV/0!
UTI Otro Hospital	522	3,52	0	#iDIV/0!
Vía pública	56	0,38	0	#iDIV/0!
Total Pacientes	14831	100	0	100



## Procedimientos

	General	%	Su Hospital	%
ARM	7442	20,71	0	#iDIV/0!
CVC	8569	23,85	0	#iDIV/0!
SE	980	2,73	0	#iDIV/0!
SF	12357	34,39	0	#iDIV/0!
SNG	6579	18,31	0	#iDIV/0!
Total Procedimientos	35927	100	0	100

